



嶺南大學香港同學會小學

升中家長講座

統一派位

15/4/2026

內容重點

- 介紹統一派位的選校表格及相關文件
- 統一派位注意事項及填寫選校表格
- 中一派位電子平台
- 統一派位的選校策略
- 學校將會提供的協助
- 本校提供的文件及資料
 - ◆ 講座簡報（會後在校網「升中資訊欄」發布）
 - ◆ 家長備忘
 - ◆ 選校表格預填本




獲發的教育局文件

1. 《中一派位選擇學校表格》（下稱《選校表》）
2. 《統一派位家長須知》
3. 《中學一覽表》（下稱《一覽表》）（按區）



文件2及3可從教育局網頁（www.edb.gov.hk）並循以下的路徑瀏覽或下載：

主頁 > 教育制度及政策 > 小學及中學教育 > 中學教育下的學位分配 > 中學學位分配辦法

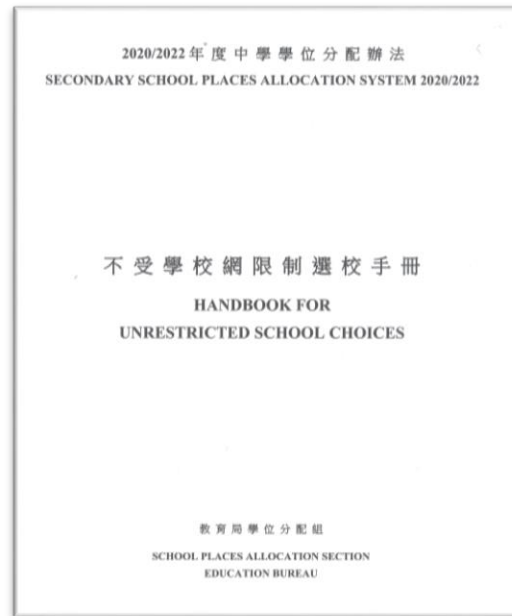


學校備存可供借閱的參考文件

《不受學校網限制選校手冊 2024/2026》

(下稱《選校手冊》，選甲部學校用)

此文件也可從教育局網頁下載，路徑同上。



獲通知為正取學生的家長

決定是否保留
非參加派位直資
中學的學位

決定保留
自行分配學位

收到通知後約5個工作天內
(2026年4月10日或之前)
→ 通知非參加派位直資中學
→ 取回《家長承諾書》和
《小六學生資料表》的正本

決定保留
非參加派位直資中
學的學位

毋須
作出回應

自行分配
學位
→ 取消

已獲自行正取或直資取錄的學生

- 如常於4月獲發統一派位階段選校名單及《中一派位選擇學校表格》
- 只須在第二個空格內加剔號

請在以下其中一個空格內填上 號： Please tick one of the boxes below:

需要填寫選校部分（請填寫本表格甲部及乙部的學校選擇）

Make school choices (Please fill in the school choices in Part A and Part B on this form)

不需要填寫選校部分。因學生已獲參加派位中學通知為自行分配學位正取學生，或已獲賽馬會體藝中學或不參加派位的直接資助計劃中學錄取（即放棄參加統一派位）

Do NOT need to make school choices as the student has been notified as successful Discretionary Places applicant, or has been admitted by Jockey Club Ti-I College or Direct Subsidy Scheme secondary schools not participating in the Secondary School Places Allocation System (i.e. give up participating in Central Allocation)

不需要透過中學學位分配辦法獲分配資助中一學位（例如學生將於中國內地升學）（即放棄參加派位）

Do NOT need to be allocated a subsidised Secondary 1 place through the Secondary School Places Allocation System (for example, the student will study in Mainland China) (i.e. give up participating in the Secondary School Places Allocation System)

已獲自行正取或直資取錄的學生須注意的事項

- ▶ 請用**黑色**原子筆填寫，並必須由其中一名家長或監護人簽署作實。
- ▶ 表格是一式三份，填寫時請用力一點以致能過底。填完後請檢查副本是否清晰可見。
- ▶ 如有誤填，可直接刪去錯誤部分，然後在附近更正，並加上簽署確實。**請不要**用塗改液塗改。
- ▶ 一式三份的正本，請全部呈交，待校方處理好後，會發還『家長』存根（藍色）。





中一派位 電子平台

教育局「中一派位電子平台」家長指南（四）

遞交統一派位申請（適用於以「智方便+」綁定帳戶的家長）

05 請按子女的情況，選擇以下其中一項：

A

「需要填寫《中一派位選擇學校表格》的選校部分」

如子女需透過統一派位以獲得中一學位，即子女沒有獲參加中學學位分配辦法中學通知為自行分配學位正取學生、沒有獲賽馬會體藝中學或非參加派位直資中學錄取，請選擇此項


- 需要填寫《中一派位選擇學校表格》的選校部分
- 不需要填寫《中一派位選擇學校表格》的選校部分。因子女已獲參加派位中學通知為自行分配學位正取生或已獲非參加派位直資中學錄取（即放棄參加統一派位）
- 不需要透過中學學位分配辦法獲分配資助中一學位（即放棄參加派位）




B

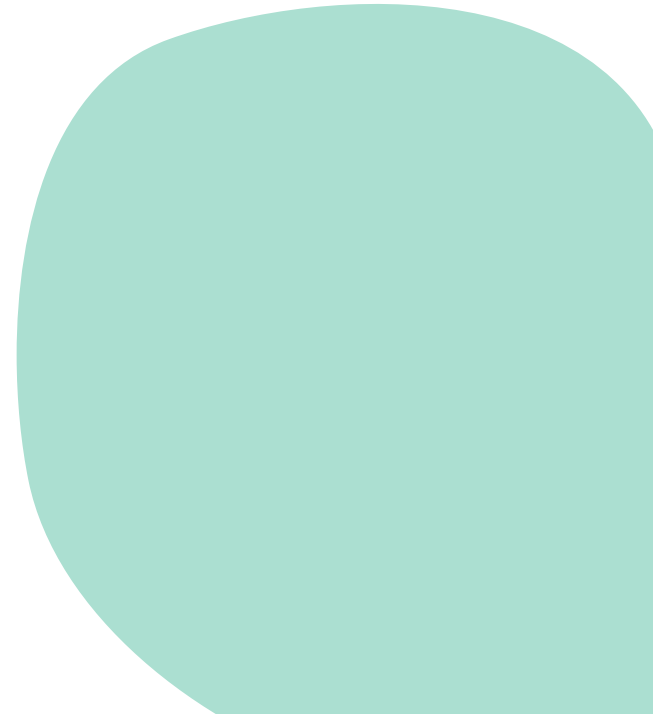
「不需要填寫《中一派位選擇學校表格》的選校部分」

如子女毋須填寫統一派位的學校選擇，即子女已獲參加中學學位分配辦法中學通知為自行分配學位正取學生、或已獲賽馬會體藝中學或非參加派位直資中學錄取，請選擇此項，以跳過填寫甲部及乙部的選校部分。家長仍須以「智方便+」進行數碼簽署，並確認及提交《選校表格》

- 需要填寫《中一派位選擇學校表格》的選校部分
 - 不需要填寫《中一派位選擇學校表格》的選校部分。因子女已獲參加派位中學通知為自行分配學位正取生或已獲非參加派位直資中學錄取（即放棄參加統一派位）
 - 不需要透過中學學位分配辦法獲分配資助中一學位（即放棄參加派位）
- 



認識 統一派位



入讀中一

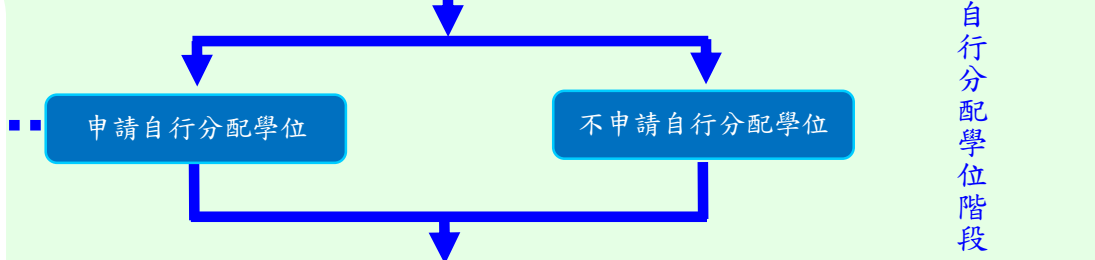
「一條龍」學校、海外升學、入讀私立、直資學校而不需政府分配資助中一

希望獲分配政府資助中一學位

資格：
• 香港居民
• 就讀於參加中學學位分配辦法的小學
• 從未獲派中一學位

參加中學學位分配辦法

• 申請日期為**每年1月**
• 中學預留最多30%的中一學位，自行取錄學生
• 申請不受地區限制，但學生只可以向不多於兩所參加派位的中學申請



填寫選校表格
甲部：不受學校網限制(最多三所)
乙部：學生所屬學校網(最多三十所)

自行分配學位階段
統一派位階段

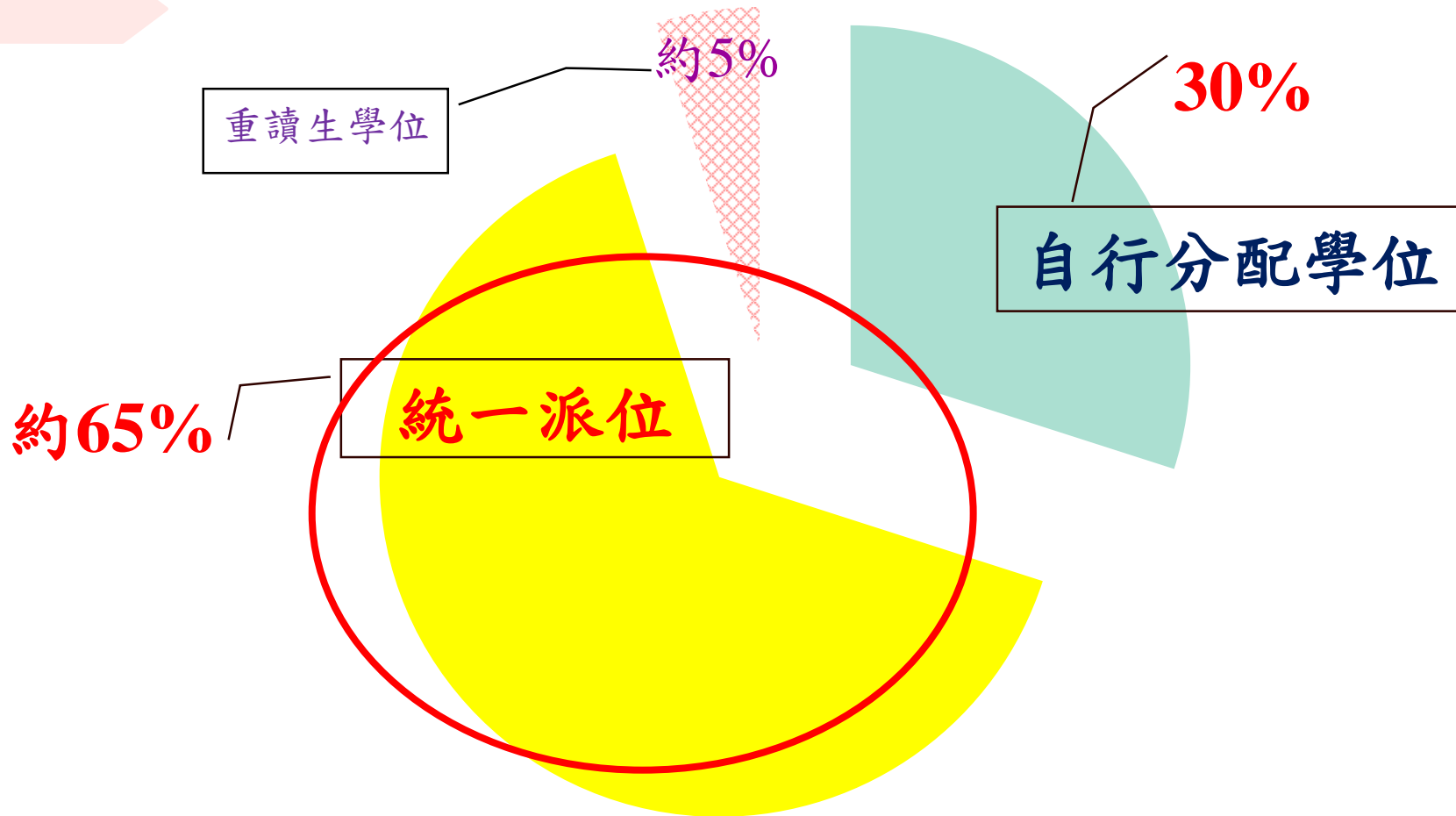
• 選校日期為**每年5月上旬**
• 根據學生的派位組別、家長選校意願及隨機編號分配學位

統一派位

公布派位結果*
(本年7月7日)
及
辦理註冊手續*
(本年7月9-10日)

* 遇有惡劣天氣，請留意電台／電視台的公布或瀏覽教育局網頁，以獲知任何特別安排

學位的百分比



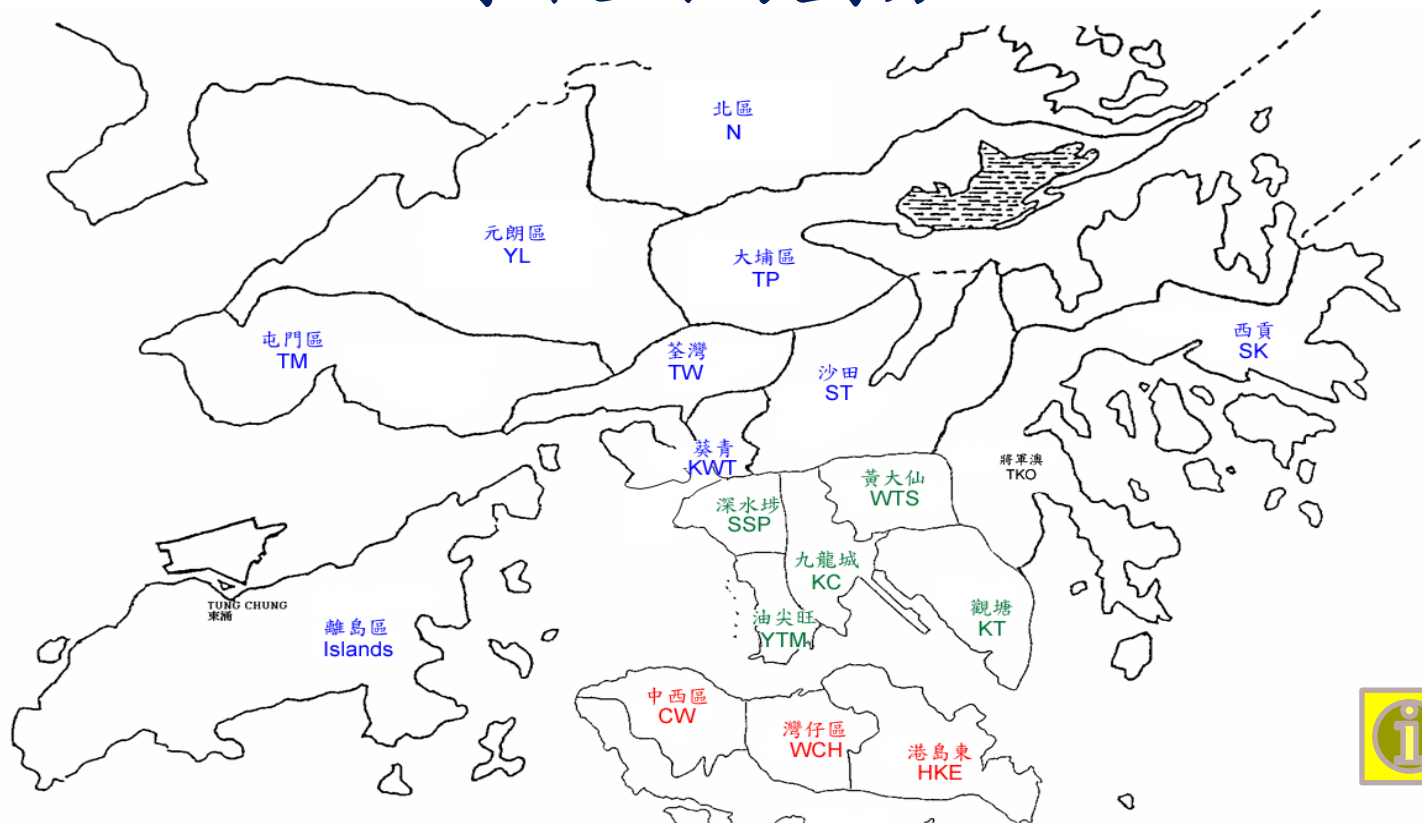
統一派位階段

■ 扣除重讀生及自行分配學位後，學校餘下的學位將用於統一派位：

- ◆ **10%** 用作 **甲部** 「不受學校網限制」 (任何校網，包括學生所屬校網，最多選三所中學)[如某校預留於甲部選擇的學額沒有用盡，則撥歸乙部選擇的學額]
- ◆ **90%** 用作 **乙部** 「按學校網」 (學生所屬校網，最多選三十所中學)



學校網的劃分



根據地方行政分界，全港共劃分為18個學校網，以便進行統一派位乙部按學校網的學位分配，學生所屬學校網為其就讀小學所在地區，**但可申請跨網。**

校網內的學校選擇

- 為確保每一個學校網均有足夠學位應付統一派位的需求，各校網包括：

- ◆ **本區所有**參加派位的中學；及

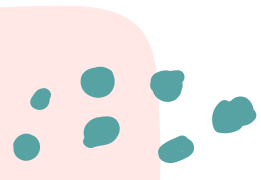
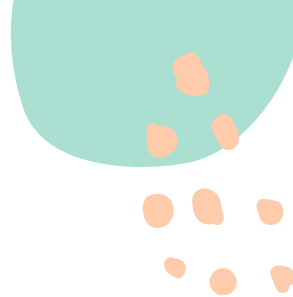
- ◆ **部分他區**參加派位的中學*

*他區中學及其提供的學位**每年都可能會改變**

每所派位中學被分配到每一個派位網內的學位數量請參閱該校網的《中學一覽表》

每所學校的入學機會率取決於①該學校在該校網中能提供的學位數目和②該校網中選擇該校的人數

填寫選校表格



中一派位選擇學校表格(樣本)

甲部 - 不受
學校網限制
(最多選三所)

教育局
EDUCATION BUREAU
2024/2026 年度中學學位分配
SECONDARY SCHOOL PLACES ALLOCATION 2024/2026
中一派位選擇學校表格
Secondary One Choice of Schools Form
填寫本表格前請參閱家長存根背頁的注意事項
Please read the Points to Note overleaf of the Parent Copy

教育存根
EDB Copy
For Office Use
ID
PAU 12345

學生編號
Student Reference No.

學生姓名
Name of Student 性別 Sex 班別 Class

就讀小學
Primary School

甲部 不受學校網限制的學校選擇
Part A Unrestricted School Choices

這部分容許學生選擇任何學校，包括學生所屬學校網。請參閱「不受學校網限制選校手冊」，並依選擇的優先次序填上學校編號。電腦會先處理甲部的學校選擇。
You may select schools from ANY school nets, including the student's school net. Please refer to the "Handbook for Unrestricted School Choices" and enter the School Codes in order of preference. The school choices in Part A will be processed first.

第一選擇 First Choice 第二選擇 Second Choice 第三選擇 Third Choice

學校編號 School Code

乙部 按學校網的學校選擇
Part B Restricted School Choices 學生所屬學校網

請參閱學生所屬學校網的「中學一覽表」，並依選擇的優先次序填上網內的學校編號。學生如未獲分配甲部選填的學校，電腦便會處理乙部的學校選擇。
Please refer to the "Secondary School List" and enter the School Codes within student's school net in order of preference. The school choices in Part B will be processed if students are not allocated school places in Part A.

選擇次序 Order of Preference	1	2	3	4	5	6	7	8	9	10
學校編號 School Code	<input type="text"/>	<input type="text"/>	<input type="text"/>	<input type="text"/>	<input type="text"/>	<input type="text"/>	<input type="text"/>	<input type="text"/>	<input type="text"/>	<input type="text"/>

選擇次序 Order of Preference	11	12	13	14	15	16	17	18	19	20
學校編號 School Code	<input type="text"/>	<input type="text"/>	<input type="text"/>	<input type="text"/>	<input type="text"/>	<input type="text"/>	<input type="text"/>	<input type="text"/>	<input type="text"/>	<input type="text"/>

選擇次序 Order of Preference	21	22	23	24	25	26	27	28	29	30
學校編號 School Code	<input type="text"/>	<input type="text"/>	<input type="text"/>	<input type="text"/>	<input type="text"/>	<input type="text"/>	<input type="text"/>	<input type="text"/>	<input type="text"/>	<input type="text"/>

本人聲明，表內所選填的學校為本人閱讀「統一派位家長須知」後自願填寫的。
I certify that I have read the "Notes for Parents on Central Allocation" and I have made the above choices at my own will.

家長/監護人簽署
Signature of Parent/Guardian _____ 日期 Date _____
家長/監護人姓名 (請用正楷填寫)
Name of Parent/Guardian (In BLOCK Letters) _____
住址 Home Address _____

住宅電話 Home Tel. No. _____ 其他聯絡電話 Other Contact Tel. No. _____

EDB 140 SD 307

此部分每所學校的
學額參閱「不受學
校網限制選校手冊」



中一派位選擇學校表格(樣本)

教育局
EDUCATION BUREAU
2024/2026 年度中學學位分配
SECONDARY SCHOOL PLACES ALLOCATION 2024/2026
中一派位選擇學校表格
Secondary One Choice of Schools Form
填寫本表格前請參閱家長存根背頁的注意事項
Please read the Points to Note overleaf of the Parent Copy

教育局存根
EDB Copy
For Office Use
ID C
PAU 12345

學生編號
Student Reference No. B325698X

學生姓名
Name of Student SHEUNG CHUN PO

性別
Sex F

班別
Class 6A

就讀小學
Primary School Attending LUI KEE PRIMARY SCHOOL

甲部 不受學校網限制的學校選擇
Part A Unrestricted School Choices

這部分可選擇任何學校網的學校，包括學生所屬學校網。請參閱「不受學校網限制選校手冊」，並依選擇的優先次序填上學校編號。電腦會先處理甲部的學校選擇。
You may select schools from ANY school nets, including the student's school net. Please refer to the "Handbook for Unrestricted School Choices" and enter the School Codes in order of preference. The school choices in Part A will be processed first.

第一選擇
First Choice
學校編號
School Code

第二選擇
Second Choice
學校編號
School Code

第三選擇
Third Choice
學校編號
School Code

乙部 按學校網的學校選擇
Part B Restricted School Choices

學生所屬學校網
Student's School Net

請參閱「不受學校網限制選校手冊」一覽表，並依選擇的優先次序填上網內的學校編號。學生如未獲分配甲部選擇的學校，電腦便會處理乙部的學校選擇。
Please refer to the "Secondary School List" and enter the School Codes within student's school net in order of preference. The school choices in Part B will be processed if students are not allocated school places in Part A.

選擇次序 Order of Preference	1	2	3	4	5	6	7	8	9	10
學校編號 School Code										

選擇次序 Order of Preference	11	12	13	14	15	16	17	18	19	20
學校編號 School Code										

選擇次序 Order of Preference	21	22	23	24	25	26	27	28	29	30
學校編號 School Code										

本人聲明，表內所選填的學校為本人閱讀「統一派位家長須知」後自願填寫的。
I certify that I have read the "Notes for Parents on Central Allocation" and I have made the above choices at my own will.

家長/監護人簽署
Signature of Parent/Guardian _____ 日期
Date _____

家長/監護人姓名(請用正楷填寫)
Name of Parent/Guardian (In BLOCK Letters) _____

住址
Home Address _____

住宅電話
Home Tel. No. _____

其他聯絡電話
Other Contact Tel. No. _____

EDB 140 SD 307

乙部—所屬校網選擇(最多選三十所)

此部分每所學校的學額參閱所屬校網的「中學一覽表」



呈交中一派位選擇學校表格

- 無論有否申請自行分配學位，均須在四月底填寫及遞交**中一派位選擇學校表格**
- 如已獲不參加派位直資中學取錄，仍須簽署及註明放棄參加統一派位
- 已申請**賽馬會體藝中學**的學生仍須填寫選校表（無論參加統一派位與否，均不影響貴子女被體藝中學取錄的機會）
- 必須由**家長簽署**

填寫中一派位選擇學校表格

教育局
EDUCATION BUREAU
2024/2026年度中學學位分配
SECONDARY SCHOOL PLACES ALLOCATION
中一派位選擇學校表格
Secondary One Choice of Schools Form

教育局存根
EDB Copy
For Office Use

2024/2026

填寫本表格前請參閱家長存根背頁的注意事項
Please read the Points to Note overleaf of the Parent Copy

學生編號 Student Reference No. B325698X

學生姓名 Name of Student SHEUNG CHUN PO 常進步 性別 Sex ♂ 班別 Class 6A

就讀小學 Primary School Attending YU KEE PRIMARY SCHOOL

甲部 不受學校網限制的學校選擇
Part A Unrestricted School Choices

這部分可選擇任何學校網的學校，包括學生所屬學校網。請參閱「不受學校網限制選校手冊」，並依選擇的優先次序填上學校編號。電腦會先處理甲部的學校選擇。
You may select schools from ANY school nets, including the student's school net. Please refer to the "Handbook for Unrestricted School Choices" and enter the School Codes in order of preference. The school choices in Part A will be processed first.

第一選擇 First Choice 學校編號 School Code

第二選擇 Second Choice 學校編號 School Code

第三選擇 Third Choice 學校編號 School Code

乙部 按學校網的學校選擇
Part B Restricted School Choices

請參閱學生所屬學校網的「中學一覽表」，並依選擇的優先次序填上網內的學校編號。學生如未獲分配甲部選擇的學校，電腦便會處理乙部的學校選擇。
Please refer to the "Secondary School List" and enter the School Codes within student's school net in order of preference. The school choices in Part B will be processed if students are not allocated school places in Part A.

選擇次序 Order of Preference	1	2	3	4	5	6	7	8	9	10
學校編號 School Code										
選擇次序 Order of Preference	11	12	13	14	15	16	17	18	19	20
學校編號 School Code										
選擇次序 Order of Preference	21	22	23	24	25	26	27	28	29	30
學校編號 School Code										

本人聲明，表內所選擇的學校為本人閱讀「統一派位家長須知」後自願填寫的。
I certify that I have read the "Notes for Parents on Central Allocation" and I have made the above choices at my own will.

家長/監護人簽署 _____ 日期 _____
Signature of Parent/Guardian Date

家長/監護人姓名 (請用正楷填寫) _____
Name of Parent/Guardian (In BLOCK Letters)

住址 _____
Home Address

住宅電話 Home Tel. No. _____ 其他聯絡電話 Other Contact Tel. No. _____
Home Tel. No. Other Contact Tel. No.

EDB 149 SD 307

填表

- 核對選校表上的資料無誤
- 用**黑色**原子筆填寫 (一式三份)
- 請**用力**書寫以便過底
- 在英文姓名旁寫上學生的中文姓名

填寫中一派位選擇學校表格

教育局
EDUCATION BUREAU
2024/2026 年度中學學位分配
SECONDARY SCHOOL PLACES ALLOCATION 2024/2026
中一派位選擇學校表格
Secondary One Choice of Schools Form
填寫本表格前請參閱家長存根背頁的注意事項
Please read the Points to Note overleaf of the Parent Copy

教育局存根
EDB Copy
For Office Use

ID

PAU 12345

學生編號
Student Reference No.

學生姓名
Name of Student 性別 Sex 班別 Class

就讀小學
Primary School Attending

甲部 不受學校網限制的學校選擇
Part A Unrestricted School Choices

這部分可選擇任何學校網的學校，包括學生所屬學校網。請參閱「不受學校網限制選校手冊」，並依選擇的優先次序填上學校編號。電腦會先處理甲部的學校選擇。
You may select schools from ANY school nets, including the student's school net. Please refer to the "Handbook for Unrestricted School Choices" and enter the School Codes in order of preference. The school choices in Part A will be processed first.

第一選擇 First Choice	第二選擇 Second Choice	第三選擇 Third Choice
學校編號 School Code <input type="text"/>	學校編號 School Code <input type="text"/>	學校編號 School Code <input type="text"/>

乙部 按學校網的學校選擇
Part B Restricted School Choices

學生所屬學校網
Student's School Net

請參閱學生所屬學校網的「中學一覽表」，並依選擇的優先次序填上網內的學校編號。學生如未獲分配甲部選填的學校，電腦會處理乙部的學校選擇。
Please refer to the "Secondary School List" and enter the School Codes within student's school net in order of preference. The school choices in Part B will be processed if the student is not allocated a school in Part A.

選擇次序 Order of Preference	1	2	3	4	5	6	7	8	9	10
學校編號 School Code	<input type="text"/>	<input type="text"/>	<input type="text"/>	<input type="text"/>	<input type="text"/>	<input type="text"/>	<input type="text"/>	<input type="text"/>	<input type="text"/>	<input type="text"/>
選擇次序 Order of Preference	11	12	13	14	15	16	17	18	19	20
學校編號 School Code	<input type="text"/>	<input type="text"/>	<input type="text"/>	<input type="text"/>	<input type="text"/>	<input type="text"/>	<input type="text"/>	<input type="text"/>	<input type="text"/>	<input type="text"/>
選擇次序 Order of Preference	21	22	23	24	25	26	27	28	29	30
學校編號 School Code	<input type="text"/>	<input type="text"/>	<input type="text"/>	<input type="text"/>	<input type="text"/>	<input type="text"/>	<input type="text"/>	<input type="text"/>	<input type="text"/>	<input type="text"/>

本人聲明，表內所選填的學校為本人閱讀「統一派位家長須知」後自願填寫的。
I certify that I have read the "Notes for Parents on Central Allocation" and I have made the above choices at my own will.

家長/監護人簽署
Signature of Parent/Guardian _____ 日期
Date _____

家長/監護人姓名 (請用正楷填寫)
Name of Parent/Guardian (In BLOCK Letters) _____

住址
Home Address _____

住宅電話
Home Tel. No. _____

其他聯絡電話
Other Contact Tel. No. _____

■ 在正式選校表上只需填上「學校編號」(參閱選校手冊及一覽表)，切勿填錯

■ 留意學校類別，誤填會浪費選擇甚或入錯學校



■ 也要填齊這部分的資料

選校表格預填本

按選校表填上資料

在括號內填上學生中文姓名

填上學校編號

按選校表填上校網編號

填上學校簡稱

填上家長聯絡電話

教育局
EDUCATION BUREAU
2024/2026 年度中學學位分配
SECONDARY SCHOOL PLACES ALLOCATION 2024/2026
中一派位選擇學校表格
Secondary One Choice of Schools Form
填寫本表格前請參閱家長存根頁的注意事項
Please read the Points to Note overleaf of the Parent Copy

新教育存根
EDSR Copy
For Official Use
NIC (1)
ID C
Date 24.4.7

學生編號
Student Reference No. _____
請在此填寫
中文姓名
學生姓名
Name of Student _____ 性別 Sex _____ 班別 Class _____

紀康小學
Primary School Attending LINGNAN U ALUMNI ASSN (HK) PRIMARY SCH

甲部 不受學校網限制的學校選擇
Part A Unrestricted School Choices
這部分可選擇任何學校網的學校，包括學生所屬學校網。請參閱「不受學校網限制選校手冊」，並依選擇的優先次序填上學校編號，電腦會先處理甲部的學校選擇。
You may select schools from ANY school nets, including the student's school net. Please refer to the "Handbook for Unrestricted School Choices" and enter the School Codes in order of preference. The school choices in Part A will be processed first.

第一選擇 First Choice
第二選擇 Second Choice
第三選擇 Third Choice

學校編號 School Code
學校編號 School Code
學校編號 School Code

請在此填寫學校簡短名稱

乙部 受學校網的學校選擇
Part B Restricted School Choices
學生所屬學校網 Student's School Net _____
這部分可選擇學生所屬學校網的「中學一覽表」，並依選擇的優先次序填上欄內的學校編號。學生如未獲分配甲部選填的學校，電腦會處理乙部的學校選擇。
You may refer to the "Secondary School List" and enter the School Codes within student's school net in order of preference. The school choices in Part B will be processed if students are not allocated school places in Part A.

選擇次序 Order of Preference
學校編號 School Code

選擇次序 Order of Preference
學校編號 School Code

選擇次序 Order of Preference
學校編號 School Code

請在此填寫學校簡短名稱

請在此填寫學校簡短名稱

請在此填寫學校簡短名稱

請在此填寫學校簡短名稱

家長聯絡電話： _____



中一派位 電子平台

在甲部「不受學校網限制的學校選擇」頁面，家長可依意願選擇1至3所任何學校網（包括學生所屬學校網）的學校
家長可輸入學校編號或學校名稱以搜尋學校/進行選校

1 個人資料

2 甲部 - 「不受學校網限制」的學校選擇

3 乙部 - 按「學校網」的學校選擇

4 提交

甲部 - 「不受學校網限制」的學校選擇

學生所屬學校網

HK3 東區

家長可選擇不多於3所位於任何學校網的中學，包括子女所屬學校網的中學。請參閱《不受學校網限制選校手冊》並依意願的先後次序填寫學校編號。電腦會首先處理甲部「不受學校網限制」的學校選擇。

第1選擇

不適用

999 - 九龍城區- 呂祺中學



學校地址：九龍九龍塘

第2選擇

不適用

第3選擇

不適用

家長亦可利用電腦屏幕右方的「全港學校名單甲部 — 不受學校網限制的學校選擇」進行選校

全港學校名單甲部 - 不受學校網限制的學校選擇

學校區

學校編號

學校名稱

學校類別

資助類別

男女

搜尋

重設

全港學校名單甲部 - 不受學校網限制的學校選擇

學校區

中西區

灣仔區

東區

南區

油尖旺區

深水埗區

九龍城區

黃大仙區

觀塘區

葵青區

荃葵區

搜尋

重設

全港學校名單甲部 - 不受學校網限制的學校選擇

學校區

學校編號

學校名稱

學校類別

男

女

男女

搜尋

重設

07

在乙部「按學校網的學校選擇」頁面，家長應依照意願，將學校網內可供選擇的學校填入乙部，並儘量將30個選擇填滿
家長可輸入學校編號或學校名稱以搜尋學校/進行選校

1 個人資料

2 甲部 - 「不受學校網限制」的學校選擇

3 乙部 - 按「學校網」的學校選擇

4 提交

乙部 - 按「學校網」的學校選擇

學生所屬學校網

HK3 東區

請參閱學生所屬學校網的《中學一覽表》，並依選擇的優先次序填上學校編號，學生如未獲分配甲部選擇的學校，電腦便會處理乙部的學校選擇。

家長應儘量將30個選擇填滿，如電腦審閱學生填選的所有意願均告額滿時，便會將所屬學校網內仍有學位的學校分配給仍未獲派位的學生。

選校次序

1



998 - 東區 - 柴灣中學



2



997 - 東區 - 城市中學



3



996 - 東區 - 雲景道中學



家長亦可利用電腦屏幕右方的「《中學一覽表》乙部 - 按學校網的學校選擇」進行選校

《中學一覽表》(東區)乙部 - 按學校網的學校選擇

學校網

東區

學校編號

學校名稱

學校類別

請選擇

資助類別

請選擇

冊數

請選擇

搜尋

重設

《中學一覽表》(東區)乙部 - 按學校網的學校選擇

學校網

東區

學校編號

999

學校名稱

區祺中學

學校類別

請選擇

資助類別

請選擇

冊數

請選擇

搜尋

重設

《中學一覽表》(東區)乙部 - 按學校網的學校選擇

學校網

東區

學校編號

999

學校名稱

區祺中學

學校類別

請選擇

男

女

男女

請選擇

搜尋

重設

家長亦可使用箭咀更改選校次序

選校次序

1



998 - 東區- 柴灣中學



2



997 - 東區- 城市中學



3



996 - 東區- 雲景道中學



4



995 - 東區- 炮台山中學



本人現提交《選校表格》供學校處理。本人聲明表格內所選填的學校為本人閱讀《統一派位家長須知》後自願填寫的。

本人已閱讀及完全明白《統一派位家長須知》及《個人資料收集聲明》的所有內容。

家長 / 監護人簽署



常歡樂的數碼簽署



[了解更多 >](#)

數碼簽署的日期和時間: 2023年04月15日3時10分

確認及提交申請

14

成功遞交的申請狀況會顯示為「已提交」，家長亦會收到由電子平台發出的確認電郵
如狀況是「現在申請」，即表示申請並未提交

中一派位選擇學校表格

申請歷史

表格名稱

狀況

提交日期

中一派位選擇學校表格

已提交

15.4.2023 15:14:51

統一派位機制

決定統一派位先後的因素

甲部 不受學校網限制

- 學生派位組別*
(全港派位組別)
- 隨機編號 #
- 家長選校意願
(最多三個)

乙部 學生所屬學校網

- 學生派位組別*
(學校網派位組別)
- 隨機編號 #
- 家長選校意願
(最多三十個)

- * 派位組別：是因應「中學學位分配辦法」下的派位程序，將所有參加派位學生在小五下學期和小六上、下學期的校內成績調整和轉化後，平均劃分為三個派位組別，以便決定學生主要的派位次序
- # 隨機編號：用以決定同一派位組別的學生獲分配學位的次序，如某一所中學的學位求過於供，隨機編號較小的學生會先獲分配學位

統一派位電腦程序

- 電腦會先為每名學生編配一個**隨機編號**，用以決定同一派位組別學生獲分配學位的先後次序
- 電腦會首先處理**甲部**不受學校網限制的學校選擇；然後才處理**乙部**按學校網的學校選擇

甲部：派位程序

- 電腦先處理全港第一派位組別學生的學校選擇
- 再處理全港第二派位組別的學校選擇
- 最後是全港第三派位組別的學校選擇
- 每個組別都是**逐個選擇**按隨機號碼次序處理
- 電腦在**完成**處理所有學生在**甲部**的學校選擇後，才會處理未獲派位學生的乙部選擇

乙部：派位程序

- 只有在處理甲部選擇時未獲分配學位的學生，才會處理其乙部選擇
- 電腦先處理全港學校網第一派位組別學生的學校選擇
- 當學校網第一派位組別的學生均獲分配學位後，電腦再按同一程序處理學校網第二派位組別學生的派位
- 最後是學校網第三派位組別學生的派位
- 每個組別都是逐個選擇按隨機號碼次序處理

選校策略介紹

選校策略

決定你被派往的學校的三個因素：

派位組別

隨機編號

選校意願

選校策略

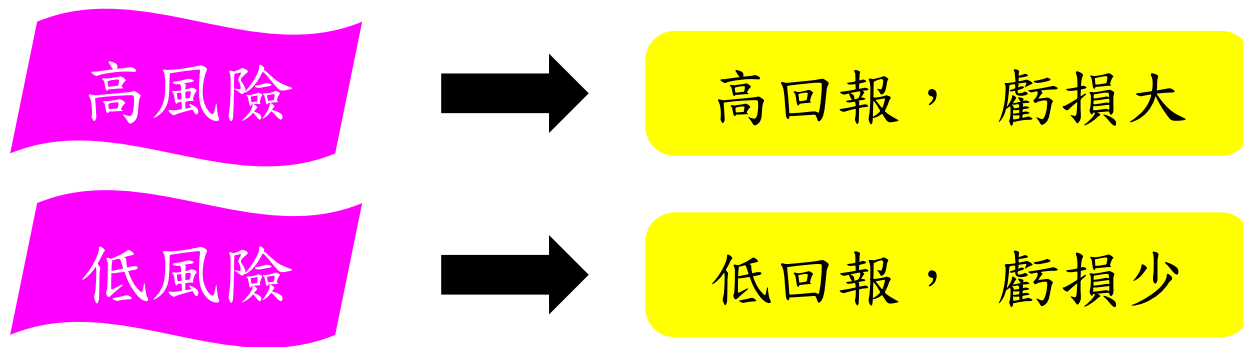
學校沒有分組別（Banding），只有學生被分為不同組別
所謂學校組別，實際是反映其獲派的學生的組別的組成比例
學校的受歡迎程度大體上與其組別掛鉤
所選的學校超出自己估計的組別愈多，被派的機會會愈低

學校組別	學生組別(Banding)的組成
1A	差不多全Band 1
1B	80% 以上 Band 1
1C	60% 以上 Band 1
2A	20% Band 1 + 其他大部分 Band 2
2B	80% Band 2 + 其他 Band 3
2C	60% Band 2 + 其他Band 3
3A	50% 以上 Band 3
3B	80% 以上 Band 3

估計自己的組別 (Banding)
1
1-2
2
2-3
3

選校策略

投資理論的比喻：



選校策略

兩種處事的型態：

相應需有的特質：

進取型



輸得起

穩陣型



知滿足

甲部選校

- 特徵：學額少、全港競爭、在派位程序中先被處理
- 所選的學校組別應與學生的組別匹配
- 如有心儀的非本網學校，就必須利用這部分來選
- 本區學校亦可放在這部分（地區性受歡迎學校較全港性受歡迎學校容易，因為競爭對手較少）
- 可以在甲部和乙部重複選填所屬學校網的學校
- 入選機會隨選擇次序下降
- 用多少個選擇？
 - 如沒有心儀的非本網學校，應以乙部的首選為甲部的唯一選擇
 - 如求穩陣，可以考慮第一選擇選高一線，第二及第三選擇則要選一間較有把握的，但這些選擇都必須是合心意的，否則不要選
 - 如不是真的最想入讀的學校，不宜填入甲部的第二和第三選擇
 - 不要在不同的選擇中重覆填同一學校，此舉並不會提高分配到該校的機會

乙部選校

- 所選的學校組別應與學生的組別匹配
各組別學生首三選擇可考慮的學校類別

學校類別	
1A	
1B	↑ band 1 ↓
1C	↑ band 1-2 ↓
2A	↑ band 2 ↓
2B	↑ band 2-3 ↓
2C	↑ band 3 ↓
3A	
3B	

- 不要忘記攪珠因素影響你的隨機編號（頭數個志願，最是關鍵）
- 搏之餘，不忘守（設定保險線）
- 如有心儀的跨區（但屬你所屬的網）學校，不妨一試，但不要太多
- 盡量填滿所有選擇，否則你將會被安排到最沒有人選擇的學校

乙部選校方案舉隅

學生組別	選校意願	A方案 穩陣型	B方案 中庸型	C方案 進取型
1	1	1A	1A	1A
	2	1B	1B	1A
	3	1C	1B	1B
1-2	1	1B	1A	1A
	2	1C	1C	1B
	3	2A	2A	2A
2	1	2A	1C	1B
	2	2A	2A	2A
	3	2B	2B	2A
2-3	1	2A	1C	1C
	2	2B	2B	2A
	3	2B	2C	2B
3	1	3A	2C	2B
	2	3A	3A	2C
	3	3A	3A	3A

派位示例



1	2	3	4	5	6	7	8	9	10	11	12	13	14
A1	A2	A2	B1	A2	A1	B2	A1	A2	B1	A1	A2	C2	A2
				A1			B1	B2		A2	A1		A1
				B1			C1			B2	C2		B1
				B2						B1			B1
				C1						X			C2
										X			C1
										X			D

其他注意事項

- 切勿在同一部分重複同一學校選擇，此舉只會浪費選擇
- 留意所選學校的學額（同時亦要考慮該校的受歡迎程度），尤其是他區學校，學額會特別少
- 了解自己的組別，因應自己的組別而作出選校部署
- 注意組別的不確定性
 - 踩界的情況
 - 可嘗試越級挑戰，但不能消耗太多前列的選擇
 - 轉網者的組別調整
 - 本身在本網已屬踩界位才會發生
 - 可升可降

其他注意事項

- 適齡學生人數的影響
 - 本港適齡學童人口持續下跌，而最新《中學概覽》顯示，全港官津學校2024/25學年淨增加10班中一；教育界人士分析，「加班」現象或與人才計劃受養人入讀本地學校，以及內地港人子弟回流本港讀書有關。
 - 據教育局早前公布的推算數字，全港中一適齡學童人口將由2025年的5.88萬，減近5100人至2026年的5.37萬。

原文網址: 升中2025 | 中一適齡學童斷崖式大減近1萬人 九龍這名校區減生三成 | 香港01

其他注意事項

- 適齡學生人數的影響
 - 根據最新一份《中學一覽表》，全港英文中學的統一派位學額為10,430個，其中853個來自甲部，9,644個來自乙部。以2024/25學年就讀公營及直資學校的小五學生人數推算，預計今年有約有46,400人參加派位，相當於平均約4.43名學生爭一個英中學位。

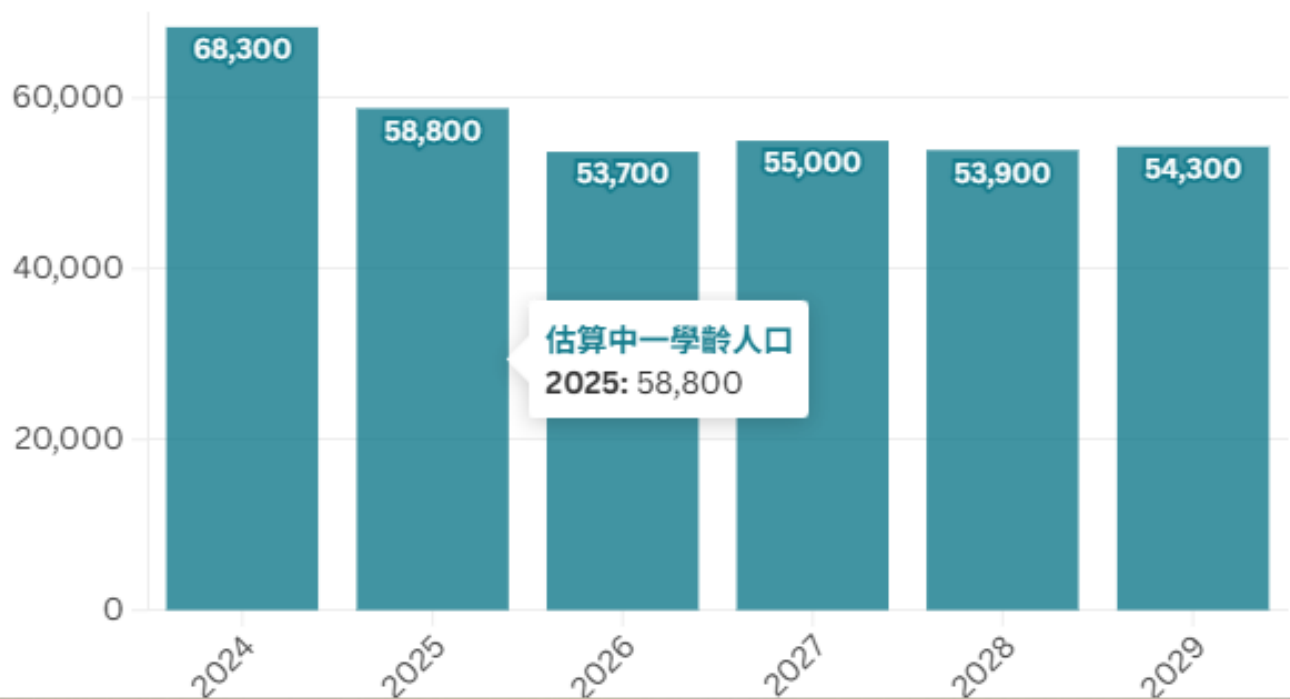
原文網址:升中派位 | 統一派位4.6萬人爭1萬英中學額 即睇各區英中競爭情況 | 香港01



推算2025年中一適齡學童人口跌至5.88萬 較2024年少14%

2024至2029年居於香港的12歲學齡人口的年中推算數字

人數



2026年英文中學乙部學額競爭情況

地區	英中學額	該區學生人數*	每學位競爭人數
南區	49	967	19.73
離島區	57	1070	18.77
西貢區	325	2350	7.23
觀塘區	603	4018	6.66
荃灣區	305	2010	6.59
元朗區	707	4629	6.55
深水埗區	446	2883	6.46
屯門區	626	3504	5.60
大埔區	360	1945	5.40
黃大仙區	429	2244	5.23
油尖旺區	401	2067	5.15
沙田區	920	4615	5.02
北區	595	2929	4.92
葵青區	645	2903	4.50
東區	711	2560	3.60
九龍城區	1182	3321	2.81
中西區	568	1187	2.09
灣仔區	715	1266	1.77

數據來源：2024/2026年度中學學位分配辦法《中學一覽表》、2024/25學年學生人數統計
 該區學生人數以各區公營及直接資助計劃學校於2024/25學年小五人數推算，或與實際人數不同。

2026年入學中學統一派位 英文中學乙部學額列表

派位分區	非保留	聯繫直屬	總數
中西區	226	342	568
灣仔區	239	476	715
東區	508	203	711
南區	33	16	49
油尖旺區	394	7	401
深水埗區	392	54	446
九龍城區	627	556	1182
黃大仙區	408	21	429
觀塘區	586	17	603
葵青區	603	42	645
荃葵區	555	15	570

深水埗區	392	54	446
九龍城區	627	556	1182
黃大仙區	408	21	429
觀塘區	586	17	603
葵青區	603	42	645
荃灣區	292	13	305
屯門區	515	111	626
元朗區	646	61	707
北區	595	0	595
大埔區	360	0	360
沙田區	849	71	920
西貢區	302	23	325
離島區	57	0	57

填表及交表時須注意的事項

- 請用**黑色**原子筆填寫，並必須由其中一名家長或監護人簽署作實。
緊記寫上學生的中文姓名。
- 表格是一式三份，填寫時請用力一點以致能過底。填完後請檢查副本是否清晰可見。
- 如有誤填，可直接刪去錯誤部分，然後在附近更正，並加上簽署確實。**請不要用塗改液塗改**。

填表及交表時須注意的事項

- 請如決定接受直資中學學位，亦須遞交《中一派位選擇學校表格》，請在第二個空格內加剔號，選不需要填寫選校部分，並劃去甲部和乙部選校部分及填上聯絡資料後簽署交回。
- 如已獲通知被取錄為自行分配學位階段的正取生（無論是一間或兩間），請在第二個空格內加剔號，選不需要填寫選校部分，並劃去甲部和乙部選校部分及填上聯絡資料後簽署交回。
- 交正式表格時，請連同經校方檢核過的**預填本一併呈交**。一式三份的正本，亦請全部呈交，待校方處理好後，會發還『家長』存根（藍色）及預填本。

學校將會提供的協助

- 諮詢服務
- 檢查預填表格，並回饋意見（如有需要）
- 覆核正式選校表格

本校會恪守保密原則

中一統一派位重要日程

項目	日期	備註
家長講座，領取選校表格及相關文件	2026年4月15日(三)	對象：學生及家長
參加派位中學通知已獲納入《自行分配學位正取名單》的正取生	2026年3月31日(二)	
向直資中學取回《家長承諾書》及《小六學生資料表》正本(如放棄直資中學學位)	2026年4月10日(五)	
呈交選校表格預填本	2026年4月22日(三)	在這段期間呈交的，學校保證會協助檢查及提供意見 請交班主任

時間緊絀，請按以上日程行事，切勿延誤

中一統一派位重要日程

項目	日期	備註
學校發回預填本	2026年4月29(三)前	經電郵或電話回覆
交回已填妥的正式選校表格 (連同預填本)	2026年5月4日(一)前	學校會再覆核一次， 有問題會即日通知
公布派位結果	2026年7月7日(二)	
辦理註冊	2026年7月9日(四)及10日 (五)	
中一入學前學科測驗	2026年7月14日(二)或按 升讀中學安排	

時間緊絀，請按以上日程行事，切勿延誤



謝謝

答問時間



中一派位選擇學校表格(樣本)

教育局
EDUCATION BUREAU
2024/2026 年度中學學位分配
SECONDARY SCHOOL PLACES ALLOCATION 2024/2026
中一派位選擇學校表格
Secondary One Choice of Schools Form

填寫本表格前請參閱家長存根背頁的注意事項
Please read the Points to Note overlaid of the Parent Copy

學生編號
Student Reference No. B325698X

學生姓名
Name of Student SHEUNG CHUN PO

就讀小學
Primary School Attending LUI KEE PRIMARY SCHOOL

性別
Sex F

班別
Class 6A

教育局存根
EDB Copy
For Office Use

ID C

PAU 12345

甲部 不受學校網限制的學校選擇
Part A Unrestricted School Choices

這部分可選擇任何學校網的學校，包括學生所屬學校網。請參閱「不受學校網限制選校手冊」，並依選擇的優先次序填上學校編號。電腦會先處理甲部的學校選擇。
You may select schools from ANY school nets, including the student's school net. Please refer to the "Handbook for Unrestricted School Choices" and enter the School Codes in order of preference. The school choices in Part A will be processed first.

第一選擇 First Choice	第二選擇 Second Choice	第三選擇 Third Choice
學校編號 School Code 	學校編號 School Code 	學校編號 School Code

乙部 按學校網的學校選擇
Part B Restricted School Choices

請參閱學生所屬學校網的「中學一覽表」，並依選擇的優先次序填上網內的學校編號。電腦會處理乙部的學校選擇。
Please refer to the "Secondary School List" and enter the School Codes within student's school net in order of preference. The school choices in Part B will be processed if students are not allocated school places in Part A.

選擇次序 Order of Preference	1	2	3	4	5	6	7	8	9	10
學校編號 School Code										
選擇次序 Order of Preference	11	12	13	14	15	16	17	18	19	20
學校編號 School Code										
選擇次序 Order of Preference	21	22	23	24	25	26	27	28	29	30
學校編號 School Code										

本人聲明，表內所選擇的學校為本人閱讀「統一派位家長須知」後自願填寫的。
I hereby declare that I have read the "Notes for Parents on Central Allocation" and I have made the above choices of my own accord.

家長/監護人簽署
Signature of Parent/Guardian _____ 日期
Date _____

家長/監護人姓名 (請用正楷填寫)
Name of Parent/Guardian (In BLOCK Letters) _____

住址
Home Address _____

住宅電話
Home Tel. No. _____ 其他聯絡電話
Other Contact Tel. No. _____

在此處作出如下聲明

已獲直資中學取錄，放棄參加統一派位

只須填寫此部分及簽署



中一派位選擇學校表格

教育局
EDUCATION BUREAU
2024/2026 年度中學學位分配
SECONDARY SCHOOL PLACES ALLOCATION
中一派位選擇學校表格
Secondary One Choice of Schools Form
2024/2026

填寫本表格前請參閱家長存根背頁的注意事項
Please read the Points to Note overleaf of the Parent Copy

教育局存根
EDB Copy
For Office Use

ID

PAU 12345

學生編號
Student Reference No.

學生姓名
Name of Student 性別 Sex 班別 Class

就讀小學
Primary School Attending

甲部 不受學校網限制的學校選擇
Part A Unrestricted School Choices

這部分可選擇任何學校網的學校，包括學生所屬學校網。請參閱「不受學校網限制制校手冊」，並依選擇的優先次序填上學校編號。電腦會先處理甲部的學校選擇。
You may select schools from ANY school nets, including the student's school net. Please refer to the "Handbook for Unrestricted School Choices" and enter the School Codes in order of preference. The school choices in Part A will be processed first.

第一選擇 First Choice	第二選擇 Second Choice	第三選擇 Third Choice
學校編號 School Code	學校編號 School Code	學校編號 School Code

乙部 按學校網的學校選擇
Part B Restricted School Choices

請參閱學生所屬學校網的「中學一覽表」，並依選擇的優先次序填上校內的學校編號。學生如未獲分配甲部選擇的學校，電腦便會處理乙部的學校選擇。
Please refer to the "Secondary School List" and enter the School Codes within student's school net in order of preference. The school choices in Part B will be processed if students are not allocated school places in Part A.

選擇次序 Order of Preference	1	2	3	4	5	6	7	8	9	10
學校編號 School Code										

選擇次序 Order of Preference	11	12	13	14	15	16	17	18	19	20
學校編號 School Code										

選擇次序 Order of Preference	21	22	23	24	25	26	27	28	29	30
學校編號 School Code										

本人聲明，表內所選擇的學校為本人閱讀「統一派位家長須知」後自願填寫的。
I certify that I have read the "Notes for Parents on Central Allocation" and I have made the above choices at my own will.

家長/監護人簽署
Signature of Parent/Guardian _____ 日期 Date _____

家長/監護人姓名(請用正楷填寫)
Name of Parent/Guardian (In BLOCK Letters) _____

住址
Home Address _____

住宅電話
Home Tel. No. _____

其他聯絡電話
Other Contact Tel. No. _____

EDB 140 50 307

香港島	
HK1	中西區
HK2	灣仔區
HK3	東區
HK4	南區
九龍	
KL1	油尖旺區
KL2	深水埗區
KL3	九龍城區
KL4	黃大仙區
KL5	觀塘區
新界	
NT1	葵青區
NT2	荃灣區
NT3	屯門區
NT4	元朗區
NT5	北區
NT6	大埔區
NT7	沙田區
NT8	西貢區
NT9	離島區



不受學校網限制選校手冊

九龍城區 KOWLOON CITY DISTRICT

學校編號 School Code	學校名稱 Name of School	地址 Address 電話 Telephone Number	學校類別 School Type	資助類別 Finance Type	宗教 Religion	預計 2022/23 學年供所有校 網用的中一學額 Planned S1 Places for All Nets in 2022/23 School Year
附註◆ Remarks						
231	新亞中學 NEW ASIA MIDDLE SCHOOL	九龍土瓜灣農圃道6號 6 FARM ROAD, TOKWAWAN, KLN 2711 2206	男女 CO-EDUCATIONAL	資助 AIDED	-- --	8



中學一覽表

NET KL2

深水埗區 SHAM SHUI PO DISTRICT

Page 2 [Total: 29 Pages]

學校編號 School Code	學校名稱 Name of School	地址 Address 電話 Telephone Number	學校類別 School Type	資助類別 Finance Type	宗教 Religion	預計2022/23學年供本校網用的中一學額 Planned S1 Places for this Net in 2022/23 School Year	
						非保留學額 Open Places	直屬/聯繫學額 Feeder / Nominated Places
可供選擇的本區中學 SCHOOL CHOICES IN OWN DISTRICT							
197 @	路德會協同中學 CONCORDIA LUTHERAN SCHOOL	九龍大坑東道12號 12 TAI HANG TUNG ROAD, KLN 2380 8837	男女 CO-EDUCATIONAL	資助 AIDED	基督教 PROTESTANTISM / CHRISTIANITY	71	



中學一覽表

NET KL2

深水埗區 SHAM SHUI PO DISTRICT

Page 2 [Total: 29 Pages]

學校編號 School Code	學校名稱 Name of School	地址 Address	學校類別 School Type	資助類別 Finance Type	宗教 Religion	預計2022/23學年供本校網用的中一學額 Planned S1 Places for this Net in 2022/23 School Year	
						非保留學額 Open Places	直屬/聯繫學額 Feeder / Nominated Places
可供選擇的本區中學 SCHOOL CHOICES IN OWN DISTRICT							
197	路德會協同中學 CONCORDIA LUTHERAN SCHOOL	九龍大坑東道12號 12 TAI HANG TUNG ROAD, KLN 2380 8837	男女 CO-EDUCATIONAL	資助 AIDED	基督教 PROTESTANTISM / CHRISTIANITY	71	
@							



2024/2026 年度中學學位分配
SECONDARY SCHOOL PLACES ALLOCATION 2024/2026

小六學生資料表 PRIMARY 6 STUDENT RECORD FORM

學生編號

Student Reference No.: 12345678

學生姓名 常進步

Name of Student: SHEUNG CHUN PO

性別

Sex: F

出生日期(日/月/年)

Date of Birth (D/M/Y): 1/4/2008

就讀小學

Primary School Attending: 嶺南大學香港同學會小學
LINGNAN UNIVERSITY ALUMNI ASS. (HK) PRI SCH

EDB 100

S0527

