



# 嶺南大學香港同學會小學

小六升中家長講座  
自行分配學位



5.12.2025



# 內容重點

- 中一自行分配學位的申請程序及注意事項
- 「中一派位電子平台」
- 自行分配學位階段的選校對象及策略
- 準備申請中一自行分配學位的面試
- 學校將會提供的協助
- 申請跨網派位手續

# 派發的資料

- 《中一自行分配學位申請表》
- 《小六學生資料表》
  - 請核對以上兩份文件中的學生中英文姓名、性別、出生日期，與出生證明書/身份證
- 《申請中一自行分配學位家長須知》
- 家長備忘及教育局常用二維碼及連結
- 「中一派位電子平台」啟動碼(已派)
- 講座簡報（網上發布）

## 入讀中一

「一條龍」學校、海外升學、  
入讀私立、直資學校而不需  
政府分配資助中一學位

希望獲分配政府資助中一學位

資格：

- 香港居民
- 就讀於參加中學學位分配辦法的小學
- 從未獲派中一學位

參加中學學位分配辦法

申請自行分配學位

不申請自行分配學位

填寫選校表格

甲部：不受學校網限制 (最多三所)  
乙部：學生所屬學校網 (最多三十所)

統一派位

公布派位結果\*

(2026年7月7日)

及

辦理註冊手續\*

(2026年7月9-10日)

自行分配學位階段

統一派位階段

- 申請日期：

**1月2日-1月16日**

- 申請不受地區限制，  
但學生只可以向不多於兩所參加派位的  
中學申請

- 參加派位中學會於  
**26年3月31日**，通知  
**正取學生**家長其子  
女已獲學校納入其  
自行分配學位正取  
學生名單

- 若有關家長決定放  
棄非參加派位直資  
中學的學位，可於  
**26年4月10日**或之前  
通知該非參加派位  
直資中學及取回  
《家長承諾書》和  
《小六學生資料表》  
的正本

- 選校日期為**每年4月中旬  
至5月初**
- 根據學生的派位組別、  
家長選校意願及隨機編  
號分配學位

\* 遇有惡劣天氣，請留意電台  
／電視台的公布或瀏覽教育  
局網頁，以獲知任何特別安  
排

# 中一自行分配學位的申請程序及 注意事項

- 申請日期：2026年1月2日(五)至1月16日(五)（包括首尾兩日），所有參加派位的中學在同一期間接受申請
- 申請不多於兩所參加派位的中學（不受地區限制）
- 可同時申請賽馬會體藝中學或其他不參加中學學位分配辦法的直資中學（數目不受限制）
- ◆ 體藝中學截止申請日期(必須親自遞交)：

2026年1月2日(五)至1月20日(二)（包括首尾兩日）

# 中一自行分配學位的申請程序及 注意事項



## ■ 參加派位的中學名單

- ◆ 所有參加自行分配學位的中學（包括部分直資中學）的名稱及其提供的自行分配學額皆刊印於《申請中一自行分配學位手冊》中（學校保存數冊可供查閱）。
- ◆ 可瀏覽教育局網頁([www.edb.gov.hk](http://www.edb.gov.hk))(選擇：主頁 > 教育制度及政策 > 小學及中學教育 > 學位分配系統 > 中學學位分配辦法 > 內容)。
- ◆ 有關學額數目亦可向有關中學查詢。

選校意願  
(供申請中一自行分配學位用)  
School Preference  
(For SI DP Application)

B325698  
學生證號 Student Reference No.  
149858PU  
申請編號 Application No.

供家長填寫  
To be Completed by Parent  
申請中一學名  
Name of School Applied For

選校次序  
Order of School Preference

1  
第 1 選擇  
First Choice

每名學生獲發兩份申請表(只適用於申請參加派位中學；  
不適用於申請非參加派位中學)

Parent must declare this part for preference based allocation

**教育局 Education Bureau**  
**中學學位分配 SSPA**  
2010/2012

**選校意願**  
**(供申請中—自行分配學位使用)**  
**School Preference**  
**(For SI DP Reference)**

B325608  
學生編號 Student Reference No.  
14985FU  
申請編號 Application No.

**供家長填寫**  
**To be Completed by Parent**  
申請中學名稱  
Name of School Applied For

**選校次序**  
**Order of School Preference**

2  
第2 選擇  
Second Choice



- 「每份申請表共分為四聯，各聯均已預印學生的資料(如有更改，**須有小學的蓋印作確認**)

教育局 Education Bureau  
中學學位分配 Secondary School Places Allocation (SSPA)  
2019/2020

中一自行分配學位申請表  
(只供向參加中學學位分配辦法的中學作申請用)  
Application Form for S1 Discretionary Place  
(Only for Application to Schools Participating in SSPA)

B325698 149858PU 50008  
學生編號 Student Reference No. 申請編號 Application No. 小學編號 PAU  
SHEUNG CHUN PO 常進步 6A  
學生姓名 Name of Student 紀別川 Class  
F 02/09/2000 02/09/2000  
性別 Sex 出生日期(日/月/年) Date of Birth (D/M/Y)  
LUI KEE PRIMARY SCHOOL  
就讀小學 Primary School Attending  
供中學校名稱 Name of School Applied For  
呂祺中學  
供中學專用 For Secondary School Use Only  
學校編號 School Code  
101  
學校名稱及蓋章 School Name and Chop

教育局 Education Bureau  
中學學位分配 Secondary School Places Allocation (SSPA)  
2019/2020

中一自行分配學位申請表  
(只供向參加中學學位分配辦法的中學作申請用)  
Application Form for S1 Discretionary Place  
(Only for Application to Schools Participating in SSPA)

B325698 149858PU 50008  
學生編號 Student Reference No. 申請編號 Application No. 小學編號 PAU  
SHEUNG CHUN PO 常進步 6A  
學生姓名 Name of Student 紀別川 Class  
F 02/09/2000 02/09/2000  
性別 Sex 出生日期(日/月/年) Date of Birth (D/M/Y)  
LUI KEE PRIMARY SCHOOL  
就讀小學 Primary School Attending  
供中學校名稱 Name of School Applied For  
呂祺中學  
供中學專用 For Secondary School Use Only  
學校編號 School Code  
101  
學校名稱及蓋章 School Name and Chop

教育局 Education Bureau  
中學學位分配 Secondary School Places Allocation (SSPA)  
2019/2020

中一自行分配學位申請表  
(只供向參加中學學位分配辦法的中學作申請用)  
Application Form for S1 Discretionary Place  
(Only for Application to Schools Participating in SSPA)

B325698 149858PU 50008  
學生編號 Student Reference No. 申請編號 Application No. 小學編號 PAU  
SHEUNG CHUN PO 常進步 6A  
學生姓名 Name of Student 紀別川 Class  
F 02/09/2000 02/09/2000  
性別 Sex 出生日期(日/月/年) Date of Birth (D/M/Y)  
LUI KEE PRIMARY SCHOOL  
就讀小學 Primary School Attending  
供中學校名稱 Name of School Applied For  
呂祺中學  
供中學專用 For Secondary School Use Only  
學校編號 School Code  
101  
學校名稱及蓋章 School Name and Chop

家長存根  
Parent's Copy  
家長在申請前必須細閱申請表內附的說明書及附註，並填妥申請表。  
Parent must detach this part for retention before applying.

選校意願  
(供申請中一自行分配學位用)  
School Preference  
(For S1 DP Application)

B325698 149858PU 50008  
學生編號 Student Reference No. 申請編號 Application No. 小學編號 PAU  
SHEUNG CHUN PO 常進步 6A  
學生姓名 Name of Student 紀別川 Class  
F 02/09/2000 02/09/2000  
性別 Sex 出生日期(日/月/年) Date of Birth (D/M/Y)  
LUI KEE PRIMARY SCHOOL  
就讀小學 Primary School Attending  
供中學校名稱 Name of School Applied For  
呂祺中學  
供中學專用 For Secondary School Use Only  
學校編號 School Code  
101  
學校名稱及蓋章 School Name and Chop

選校次序  
Order of School Preference

第1選擇  
First Choice

留意選校  
次序的編  
印位置

- 「家長應根據選校意願，在申請表的各存根上，填上申請中學名稱及編號(如肯定)
- 「遞交方法：必須在申請日期內親自遞交(不接受郵寄)或經中一派位電子平台遞交
- 「在遞交申請前，家長應撕下及保留印有選校次序的第四聯(家長毋須向中學申明選校次序)





- 「家長應把申請表其餘三個相聯部分，**連同入學申請書**，以及學校所需的文件，直接交往申請中學；請**出示學生的身份證明文件正本**，以便中學查閱
- 「如確定申請表的資料正確無誤，中學會在各存根上，蓋上學校編號及校印（能清晰顯示學校名稱）
- 「**家長應取回申請表的「家長存根」**，以作存照

For Office Use 教育局 Education Bureau 中學學位分配 Secondary School Places Allocation (SSPA) 2010/2012	For Office Use 教育局 Education Bureau 中學學位分配 Secondary School Places Allocation (SSPA) 2010/2012	For Office Use 教育局 Education Bureau 中學學位分配 Secondary School Places Allocation (SSPA) 2010/2012
<b>中一自行分配學位申請表</b> (只供向參加中學學位分配辦法的中學作申請用) Application Form for S1 Discretionary Place (Only for Application to Schools Participating in SSPA)	<b>中一自行分配學位申請表</b> (只供向參加中學學位分配辦法的中學作申請用) Application Form for S1 Discretionary Place (Only for Application to Schools Participating in SSPA)	<b>中一自行分配學位申請表</b> (只供向參加中學學位分配辦法的中學作申請用) Application Form for S1 Discretionary Place (Only for Application to Schools Participating in SSPA)
B325698 學生編號 Student Reference No. 149858PU 申請編號 Application No. 50008 小學編號 PAU	B325698 學生編號 Student Reference No. 149858PU 申請編號 Application No. 50008 小學編號 PAU	B325698 學生編號 Student Reference No. 149858PU 申請編號 Application No. 50008 小學編號 PAU
SHEUNG CHUN PO 學生姓名 Name of Student 常進步 6A 班別 Class	SHEUNG CHUN PO 學生姓名 Name of Student 常進步 6A 班別 Class	SHEUNG CHUN PO 學生姓名 Name of Student 常進步 6A 班別 Class
F 02/09/2000 性別 Sex 出生日期 Date of Birth (D/M/Y)	F 02/09/2000 性別 Sex 出生日期 Date of Birth (D/M/Y)	F 02/09/2000 性別 Sex 出生日期 Date of Birth (D/M/Y)
LUI KEE PRIMARY SCHOOL 就讀小學 Primary School Attending	LUI KEE PRIMARY SCHOOL 就讀小學 Primary School Attending	LUI KEE PRIMARY SCHOOL 就讀小學 Primary School Attending
供家長填寫 To be Completed by Parent 申請中學名稱 Name of School Applied For	供家長填寫 To be Completed by Parent 申請中學名稱 Name of School Applied For	供家長填寫 To be Completed by Parent 申請中學名稱 Name of School Applied For
呂祺中學	呂祺中學	呂祺中學
供中學專用 For Secondary School Use Only 學校編號 School Code 學校名稱及蓋章 School Name and Chop	供中學專用 For Secondary School Use Only 學校編號 School Code 學校名稱及蓋章 School Name and Chop	供中學專用 For Secondary School Use Only 學校編號 School Code 學校名稱及蓋章 School Name and Chop
101 呂祺中學	101 呂祺中學	101 呂祺中學

# 小六學生資料表(樣本)



教育局  
EDUCATION BUREAU

(54470)  
(6A)

2024/2026 | 年度中學學位分配  
SECONDARY SCHOOL PLACES ALLOCATION 2024/2026

小六學生資料表 PRIMARY 6 STUDENT RECORD FORM

學生編號 Student Reference No. :	
學生姓名 Name of Student :	
性別 Sex :	
出生日期(日/月/年) Date of Birth (D/M/Y):	
就讀小學 Primary School Attending :	嶺南大學香港同學會小學 LINGNAN U ALUMNI ASSN (HK) PRIMARY SCH

EDB 100 SO527

請妥善保存，直至確認了入讀的中學，在註冊時呈交予該中學。

# 中一自行分配學位的申請程序及注意事項



- 「中一自行分配學位申請表」需連同中學的入學申請表，於限期內**親自**向有關中學遞交或經「**中一派位電子平台**」遞交，其他需要文件，請向申請學校查詢。(只用其中一個方法遞交!)
- **家長毋須向參加派位中學申明選校次序**
- **申請表一經遞交，不能更改、取消或撤回**
- 各中學(包括參加派位中學及賽馬會體藝中學)會在**2026年3月31日**通知其正取的學生申請已獲納入《自行分配學位正取生名單》。
- 獲通知家長**毋須**就有關通知作出回應
- 所有學生會如常於7月7日獲通知中學學位分配辦法下的派位結果



# 「中一派位電子平台」

- 中學學位分配辦法內容
- <https://www.edb.gov.hk/tc/edu-system/primary-secondary/spa-systems/secondary-spa/general-info/index.html>
- 「中一派位電子平台」簡介會簡報
- [https://www.edb.gov.hk/attachment/tc/edu-system/primary-secondary/spa-systems/secondary-spa/general-info/Briefing\\_SSPA2026\\_ePlatform\\_Primary.pdf](https://www.edb.gov.hk/attachment/tc/edu-system/primary-secondary/spa-systems/secondary-spa/general-info/Briefing_SSPA2026_ePlatform_Primary.pdf)

# 如同時獲得直資中學學位及派位中學的正取學位

## 選直資

不取回《家長承諾書》  
及《小六學生資料表》

不去派位中學註冊

## 選派位中學

向該直資中學取回  
《家長承諾書》及  
《小六學生資料表》  
正本

必須在2026年4月10日或之前完成，否則將被教育局視為接受了直資學位而放棄所獲的自行分配學位。

# 中一自行分配學位的申請程序及注意事項

備取及落選學生

不會獲得派位中學的通知

接受了直資中學的學位或  
已獲中學通知入選為正取生者

仍需在統一派位選校  
表格上簽署及刪除選校意願


未獲任何直資或  
派位中學正取學位

在**2026年4月中旬至5月4日**將填妥的「中一  
派位選擇學校表格」經本校交回教育局或經  
「中一派位電子平台」交回，以進入統一  
派位階段獲分配中一學位





## 解構自行分配學位的配對

家長	中學	教育局
<p>一個選擇 (即選校次序1) 或 兩個選擇 (即選校次序1及2)</p> 	<p>(面試)</p> <p>正取及備取名單</p> <p>31/3/2026以 書面及電話 通知正取生 家長</p>	<p>將家長的選校次序 和學校的正取及備 取名單作配對 按家長的選校次序 分配學位</p>

情況六 Scenario 6

備取  
Reserve



正取  
Successful



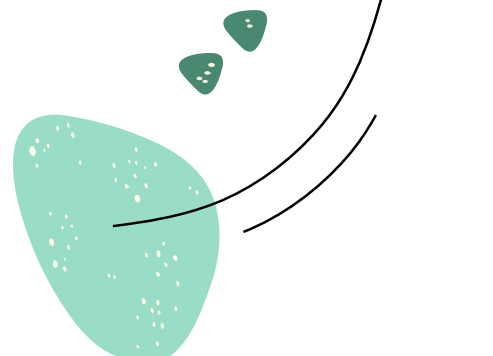
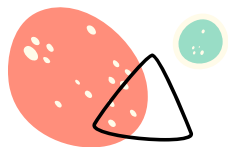
收到選擇2學校的電話  
但最後派位通知→選擇1

還有一間.....



*Jockey Club Ti-I College*

賽馬會體藝中學



# 選校對象及策略



- 解構自行分配學位與統一派位的基本分別
  - ◆ 自行分配學位 — 你揀學校，學校亦揀你
  - ◆ 統一派位 — 你揀學校，學校不能揀你





# 選校對象及策略

- 應該參與自行分配學位這「遊戲」嗎？
  - ◆ 很惱人、不一定得
  - ◆ 正取生會在3月底確定（可安心），但備取生及落選者仍是不得而知
  - ◆ 有很想入讀的學校，值得一試
  - ◆ 向人展示自己的特點的好機會，特別是成績以外的表現
  - ◆ 申請不受地區限制
  - ◆ 不是很想入讀的學校，不要亂試（不宜抱著攬住一個水泡的心態）
  - ◆ 認真考慮第二選擇及賽馬會體藝中學(優先)這兩個選擇權

# 認識學校的途徑



- 中學概覽（未派發），但可自行在網上瀏覽各區的中學概覽(<https://www.chsc.hk/secondary>)
- 學校刊物、網頁
- 問人（但要辨識他是否與你近似）
- 親身觀察

現實總有可能出現歧異



要考慮的……

門當戶對？



哪些是受歡迎的學校？

哪些是選校的重要考慮因素？

一般人的選校心理

語言環境



## 官津中學



100%

系統化訓練

## 直資中學

自由度較大

資源



其他  
國際考試

## 私立中學

自由度最大

資源

100%由學校決定

先了解一下自己和自己的子女……



穩陣型？

VS

進取型？

遇強愈強？

VS

不自信型？

個人特質與學校風格的配合

## 策略

申請不受地區限制



擴大至全港地域



\*\*可嘗試地區性收生中上中學

適齡兒童人數下降



空缺增加



\*\*中間/中下學生的優勢 ↑

# 報一間？報兩間？

1

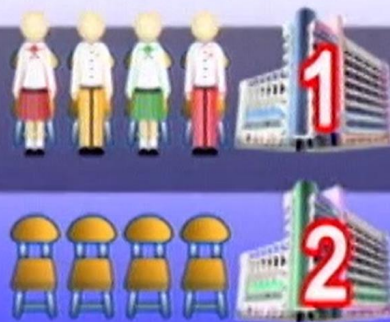


Jockey Club Ti-I College  
賽馬會體藝中學

## 情況六 Scenario 6

備取  
Reserve

正取  
Successful



## 學位的百分比

重讀生學位

約  
5%

30%  
先行分配學位  
英

統一派位

約65%

# 準備面試



- 展示實力的機會
- 實力包括：品格、潛能、態度、成就
- 好好預備（自信、思維、學養、談吐、社會觸覺……）
- 多些練習、多些觀察值得學效的東西





# 學校將會提供的協助



- 面試訓練
  - 中英文科課堂
  - 10/12/2025 模擬面試
- 升中資訊
  - ◆ 升中講座
  - ◆ 請經常瀏學校網頁「升中資訊」欄
  - ◆ 鼓勵互相交換
- 選校諮商

# 申請跨網派位手續

- 學生跟隨本校所屬的校網，**預設校網為深水埗網**
- 如學生居於他區，可申請跨網
- 遞交文件：
  - ◆ 已填寫的「跨網派位申請表格」。
  - ◆ 居住地址證明文件正本及其副本一份，本校在即時核實居住地址後，會隨即退還居住地址證明文件的正本。
- 第一批申請期：**12月17日(三)或以前交回本校**
- 最後一批申請期：**1月26日-2月11日**

# 升中資訊(小六)

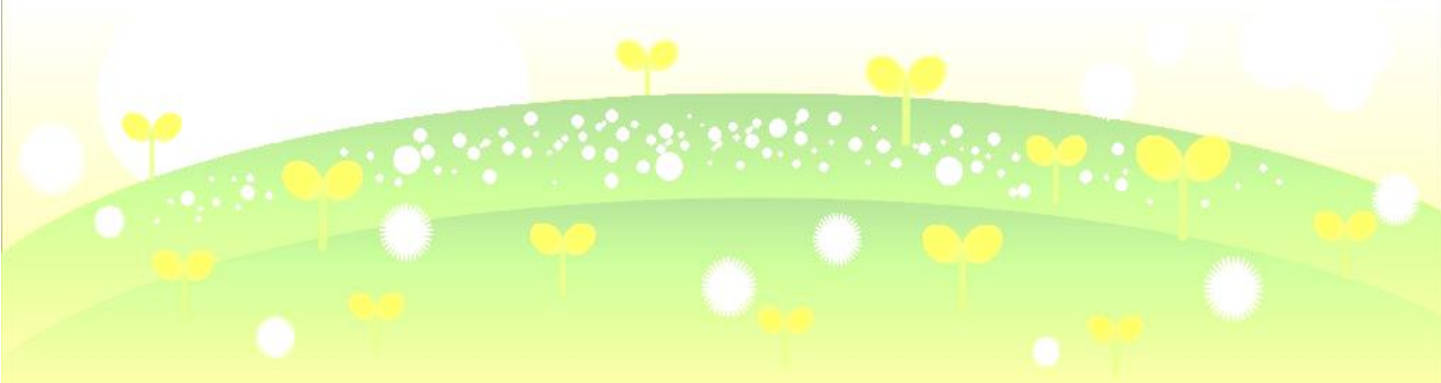
	工作/事項
12月5-17日	遞交跨網申請 (第一批)
1月2-16日	遞交中一自行分配學位申請表
1月26日-2月11日	遞交跨網申請 (最後一批)
3月31日(二)	通知正取學生家長其子女已獲學校納入其 <u>自行分配學位正取</u> 學生名單
4月10日(五)以前	決定是否保留該非參加派位直資中學學位

# 升中資訊(小六)

	工作/事項
3月19日(四)	第二次家長日
4月15日(三)	小六升中家長講座 派發統一派位選擇學校表格
4月22日(三)	遞交選擇學校表格(預填表)
5月4日(一)	遞交<中一派位選擇學校表格> 或於「中一派位電子平台」遞交

# 升中資訊(小六)

	工作/事項
7月7日(二)	中學學位分配結果公布
7月9-10日	學生向獲派中學註冊
7月14日(二)	學生到已註冊的中學參加2026年香港學科測驗



上學期考試(第二次呈分試)日期：  
12月3日(三) 至 12月10日(三)

下學期小六呈分試(第三次)日期：  
3月12日(四) 至 3月17日(二)

下學期考試(畢業試)日期：  
6月4日(四) 至 6月9日(二)

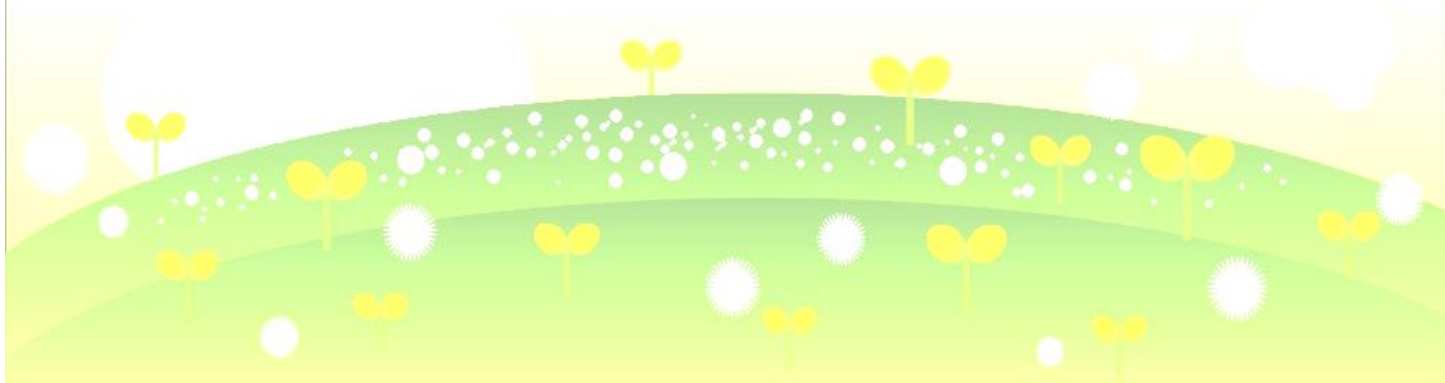
中一學科測驗(中學編班試)日期：  
7月14日(二)



小六升中模擬面試及小六畢業照日期：  
12月10日(三)(考試最後一天)

第二次家長日日期：  
3月19日(討論官津學校選擇名單)

小六升中家長講座(二)日期：  
4月15日(三)(統一派位介紹)



上學期考試(第二次呈分試)日期：  
12月4日(三) 至 12月10日(二)

下學期小六呈分試(第三次)日期：  
3月6日(四) 至 3月11日(二)

下學期考試(畢業試)日期：  
6月5日(四) 至 6月10日(二)

中一學科測驗(中學編班試)日期：  
7月15日(二)

請填寫問卷，謝謝！

# Q&A



2021 / 2023 年度中學學位分配辦法  
SECONDARY SCHOOL PLACES ALLOCATION SYSTEM 2021/2023

申請中一自行分配學位手冊

HANDBOOK FOR  
APPLICATION FOR SECONDARY ONE  
DISCRETIONARY PLACES

教育局學位分配組  
SCHOOL PLACES ALLOCATION SECTION  
EDUCATION BUREAU

深水埗區 SHAM SHUI PO DISTRICT

學校 編號 School Code	學校名稱 Name of School	學校地址 School Address 電話號碼 Telephone No.	中一自行分配學位數目 No. of S1 DP
192	佛教大雄中學 BUDDHIST TAI HUNG COLLEGE	九龍深水埗蘇屋長發街 3 8 號 38 CHEUNG FAT STREET, SO UK, SHAMSHUIPO, KLN 2386 2988	40
204	中華基督教會銘賢書院 CCC MING YIN COLLEGE	九龍石硤尾偉智街 1 號 1 WAI CHI STREET, SHEK KIP MEI, KLN 2778 4512	41
194	長沙灣天主教英文中學 CHEUNG SHA WAN CATHOLIC SECONDARY SCHOOL	九龍長沙灣福榮街 5 3 3 號 533 FUK WING STREET, CHEUNG SHA WAN, KLN 2741 5034	43
196	廠商會中學 CMA SECONDARY SCHOOL	九龍白田南昌街 2 9 8 號 298 NAM CHEONG STREET, PAK TIN, KLN 2779 6851	40
197	路德會協同中學 CONCORDIA LUTHERAN SCHOOL	九龍大坑東道 1 2 號 12 TAI HANG TUNG ROAD, KLN 2380 8837	40



